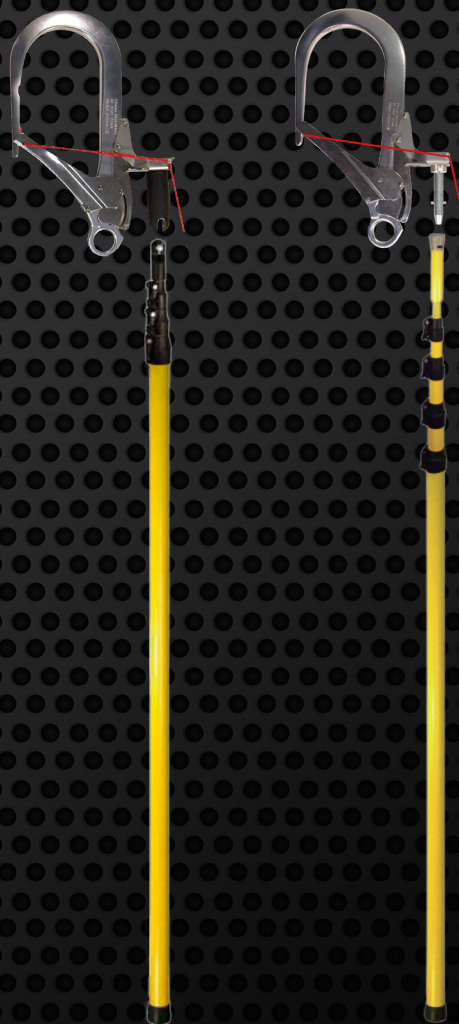


PÉRTIGAS
POLES

FICHA TÉCNICA
DATASHEET



SISTEMA P
SISTEMA B

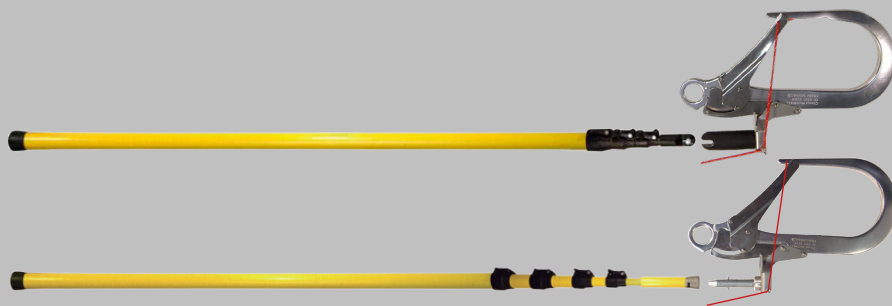


SISTEMA P

SISTEMA B

PÉRTIGAS

POLES



Descripción

Description

Pértiga telescópica dieléctrica de secciones múltiples fabricadas en tubo de fibra de vidrio reforzado. Incluye un conector direccional de aluminio con bloqueo de seguridad automático conectado mediante un sistema de palometa o bayoneta.

Multi-section dielectric telescopic pole made of reinforced fiberglass tube. It includes an aluminum directional connector with automatic safety lock connected by a fastening or bayonet system.

Características

Characteristics

6 metros
 Longitud replegada: 1,70 m
 Longitud extendida: 5,97 m
 Peso: 3,4 Kg
 Clase: B
 Máx. tensión nominal extendida: 380 kV

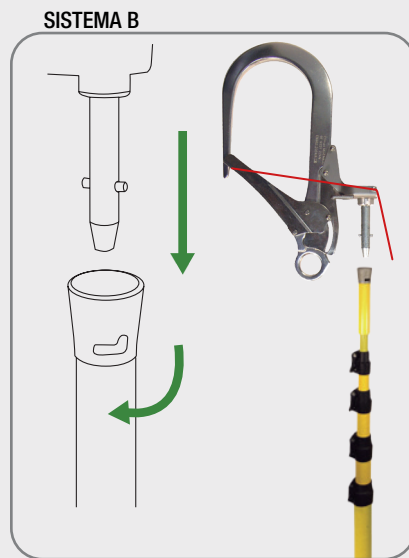
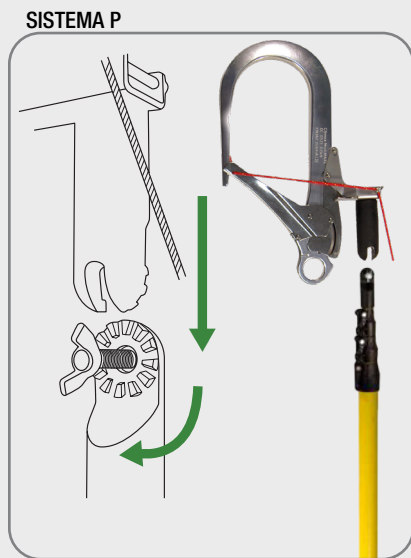
6 meters
 Length closed: 1,70 m
 Length extended: 5,97 m
 Weight: 3,4 Kg
 Class: B
 Working voltage: 380 kV

9 metros
 Longitud replegada: 2 m
 Longitud extendida: 8,75 m
 Peso: 5,2 Kg
 Clase: B
 Máx. tensión nominal extendida: 420 kV

9 meters
 Length closed: 2 m
 Length extended: 8,75 m
 Weight: 5,2 Kg
 Class: B
 Working voltage: 420 kV

Sistemas

Systems



Uso

Use

Interior / Exterior en ambiente seco

Indoor / Outdoor in dry conditions

Ensayos / Certificación

Test / CE Certification

Normativas:
 EN 795 CLASE B (Pértiga)
 EN 362:2004 (Conector) Clase B

Normatives:
 EN 795 CLASE B (Pértiga)
 EN 362:2004 (Conector) Class B